

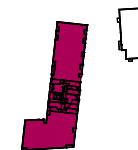
Ściany konstrukcyjne  
nierozbiwalne



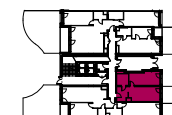
Ściany działowe  
nadające się do demontażu

0m 1m 2,5m

BUDYNEK  
2



KLATKA PIĘTRO  
2.2 0



NR MIESZKANIA  
**2.2/0/M3**

METRAŻ CAŁKOWITY  
**45,53 m<sup>2</sup>**

POMIESZCZENIE	pow. m <sup>2</sup>
1 KORYTARZ	6,26
2 POKÓJ DZIENNY Z ANEKSEM	17,93
3 SYPIALNIA	16,02
4 ŁAZIENKA	5,32
<b>POWIERZCHNIA ŁĄCZNA</b>	<b>45,53 m<sup>2</sup></b>
POWIERZCHNIA OGRÓDKA	13,17
POWIERZCHNIA TARASU	4,77



Aranżacja jest poglądowa, stanowi jedynie przykładowy model funkcjonalności i nie stanowi oferty w rozumieniu KC. Zabudowa urządzeń (ścianki instalacyjne) ma charakter poglądowy. Wykonanie w gestii nabywcy lokalu. Powierzchnia zajęta przez zabudowę podejść jest wliczona do powierzchni użytkowej lokalu. Powierzchnie i wymiary mają charakter orientacyjny, ostatecznie będą znane po wybudowaniu i obmiarach wg zasad określonych w umowie deweloperskiej.

Inwestor  
GJS74 Sp. z o. o.  
ul. Leszno 14, 01-192 Warszawa  
www.lechicka65.pl

Sprzedaż prowadzi:  
ODS Real Estate Sp. z o. o.  
tel. +48 537 537 059  
www.odsrealestate.pl